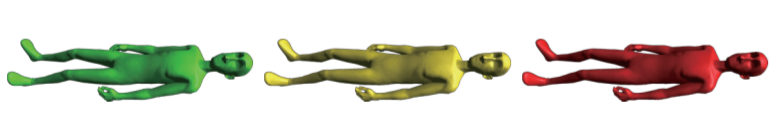
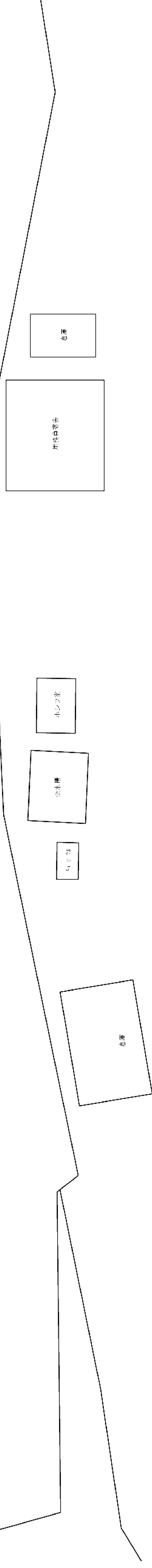


Medical First-Aid Station

# 医療救護所



……………軽いけがの人 (軽症者)  
……………中くらいの人 (中等症者)  
……………大けがの人 (重症者)



災害医療クエスト



災害医療クエスト

# 医療救護所

Medical First-Aid Station



……………大けがの人 (重症者)  
……………中くらいの人 (中等症者)  
……………軽いけがの人 (軽症者)